

АДМИНИСТРАЦИЯ ГОРОДСКОГО ОКРУГА ШАТУРА МОСКОВСКОЙ ОБЛАСТИ

ПОСТАНОВЛЕНИЕ

от 28.12.2023 № 2877

об установлении публичного сервитута в порядке главы V.7. Земельного кодекса Российской Федерации по адресу (местоположение): Московская область, Городской округ Шатура, с. Пышлицы, д. Филимакино, д. Дорофеево в пользу акционерного общества "Мособлгаз" в целях размещения существующего объекта системы газоснабжения и его неотъемлемых технологических частей

В соответствии с Земельным кодексом Российской Федерации, Федеральным законом от 06.10.2003 № 131-ФЗ «Об общих принципах организации местного самоуправления в Российской Федерации», Законом Московской области № 23/96-ОЗ «О регулировании земельных отношений в Московской области», руководствуясь Уставом Городского округа Шатура, учитывая ходатайство акционерного общества "Мособлгаз" от 07.12.2023 № P001-4909656807-80086137,

ПОСТАНОВЛЯЮ:

1. Установить публичный сервитут на срок 588 месяцев в отношении земель, государственная собственность на которые не разграничена и земельных участков, согласно приложению № 1 к настоящему Постановлению, в пользу акционерного общества "Мособлгаз", в целях размещения существующего объекта системы газоснабжения и его неотъемлемых технологических частей, право собственности на который возникло до 01.09.2018 (объект газового хозяйства - Газопровод, кадастровый номер 50:25:0070506:444) в целях его беспрепятственной эксплуатации, капитального и текущего ремонта, в границах в соответствии с приложением №2 к настоящему Постановлению.

1.1. Срок, в течение которого использование земельных участков, согласно приложению

№1 к настоящему Постановлению, в соответствии с их видом разрешенного использования будет невозможно или существенно затруднено в связи с осуществлением публичного сервитута определяется планами капитального и (или) текущего ремонта, утверждаемыми АО «Мособлгаз», но не более трех месяцев в отношении земельных участков, предназначенных для жилищного строительства (в том числе индивидуального жилищного строительства), ведения личного подсобного хозяйства, садоводства, огородничества, или одного года в отношении иных земельных участков. месяцев

1.2. График проведения работ при осуществлении эксплуатации существующего объекта системы газоснабжения и его неотъемлемых технологических частей определяется согласно Стандарту организации СТО МОГ 9.4-003-2018 «Сети газораспределения и газопотребления», утвержденного приказом АО «Мособлгаз» от 27.09.2018 № 511, разработанного в соответствии с Федеральным законом от 21.07.1997 № 116-ФЗ «О промышленной безопасности опасных производственных объектов», а также Техническим регламентом «О безопасности сетей газораспределения и газопотребления», утвержденным Постановлением Правительства Российской Федерации от 29.10.2010 № 870.

1.3. Порядок установления зон с особыми условиями использования территорий и содержание ограничений прав на земельные участки в границах таких зон установлены Постановлением Правительства Российской Федерации от 20.11.2000 № 878 «Об утверждении Правил охраны газораспределительных сетей».

1.4. Обязать акционерное общество "Мособлгаз" привести земли, земельные участки, указанные в п.1 Постановления, в состояние, пригодное для использования в соответствии с видом разрешенного использования, в срок не позднее чем три месяца после завершения деятельности, для осуществления которой установлен публичный сервитут.

2. Администрации в течение 5 рабочих дней направить копию настоящего Постановления в Управление Федеральной службы государственной регистрации, кадастра и картографии по Московской области для внесения сведений об установлении публичного сервитута в отношении земельных участков, указанных в пункте 1 настоящего Постановления, в Единый государственный реестр недвижимости.

3. Администрации в течение 5 рабочих дней разместить настоящее Постановление на официальном информационном сайте администрации - <https://www.shatura.ru/> в информационно-телекоммуникационной сети «Интернет».

4. Комитету по управлению имуществом администрации Городского округа Шатура Московской области в течение 5 рабочих дней направить владельцу публичного сервитута копию настоящего Постановления, сведения о лицах, являющихся правообладателями земельных участков, сведения о лицах, подавших заявления об учете их прав (обременений прав) на земельные участки, способах связи с ними, копии документов, подтверждающих права указанных лиц на земельные участки.

5. Контроль за выполнением настоящего Постановления возложить на заместителя главы администрации Городского округа Шатура Московской области А.С. Глухову.

**Приложение № 1
к Постановлению
от 28.12.2023 № 2877**

№	Кадастровый номер земельного участка	Адрес / описание местоположения
1	2	3
1	50:25:0070506:126	обл. Московская, р-н Шатурский, с/пос. Пышлицкое, д. Дорофеево
2	50:25:0070506:167	обл. Московская, р-н Шатурский, с/пос. Пышлицкое, д. Дорофеево, дом 1 "а"
3	50:25:0070506:141	обл. Московская, р-н Шатурский, с/пос. Пышлицкое, д. Дорофеево, дом 1
4	50:25:0000000:28000	Российская Федерация, Московская область, Шатурский муниципальный район, сельское поселение Пышлицкое, д. Дорофеево, 3 "а"
5	50:25:0070506:111	обл. Московская, р-н Шатурский, с/пос. Пышлицкое, д. Дорофеево
6	50:25:0070506:72	обл. Московская, р-н Шатурский, с/о Пышлицкий, д. Дорофеево, ул. б/н, дом 50
7	50:25:0070507:2	обл. Московская, р-н Шатурский, с/пос. Пышлицкое, рядом с д. Дорофеево
8	50:25:0070507:76	50:25:0070507:76
9	50:25:0090322:48	обл. Московская, р-н Шатурский, с/о Пышлицкий, с. Пышлицы, дом 32, квартира 27
10	50:25:0070519:213	Московская область, Шатурский район, сельское поселение Пышлицкое, д. Филимакино, д. 138
11	50:25:0070519:216	обл. Московская, р-н Шатурский, с/пос. Пышлицкое, д. Филимакино
12	50:25:0070519:223	Московская область, Шатурский район, сельское поселение Пышлицкое, д. Филимакино, участок № 168
13	50:25:0070519:221	обл. Московская, р-н Шатурский, с/пос. Пышлицкое, д. Филимакино
14	50:25:0070519:225	обл. Московская, р-н Шатурский, с/пос. Пышлицкое, д. Филимакино

№	Кадастровый номер земельного участка	Адрес / описание местоположения
1	2	3
15	50:25:0070519:231	обл. Московская, р-н Шатурский, с/пос. Пышлицкое, д. Филимакино
16	50:25:0070519:676	Российская Федерация, Московская область, Городской округ Шатура, д. Филимакино, з/у 298
17	50:25:0070519:675	-
18	50:25:0070519:118	обл. Московская, р-н Шатурский, с/о Пышлицкий, д. Филимакино
19	50:25:0070519:138	Московская область, Шатурский район, сельское поселение Пышлицкое, д. Филимакино, участок № 104
20	50:25:0070519:186	обл. Московская, р-н Шатурский, с/пос. Пышлицкое, д. Филимакино, дом 3 "а"
21	50:25:0070507:76	Московская область, Шатурский район, сельское поселение Пышлицкое, северо-западнее деревни Чисома
22	50:25:0070519:196	обл. Московская, р-н Шатурский, с/пос. Пышлицкое, д. Филимакино
23	50:25:0070519:248	Московская область, Шатурский район, сельское поселение Пышлицкое, д. Филимакино
24	50:25:0000000:28891	Московская область, Городской округ Шатура

ОПИСАНИЕ МЕСТОПОЛОЖЕНИЯ ГРАНИЦ

Публичный сервитут объекта «Газопровод», кадастровый номер 50:25:0070506:444

(наименование объекта, местоположение границ которого описано (далее - объект))

Раздел 1

Сведения об объекте

№ п/п	Характеристики объекта	Описание характеристик
1	2	3
1	Местоположение объекта	Московская область, городской округ Шатура, с. Пышлицы, д. Филимакино, д. Дорофеево
2	Площадь объекта ± величина погрешности определения площади (Р ± ΔР)	13 707 м ² ± 41 м ²
3	Иные характеристики объекта	Вид объекта реестра границ: Зона с особыми условиями использования территории Содержание ограничений использования объектов недвижимости в пределах зоны или территории: Публичный сервитут, для целей размещения линейных объектов системы газоснабжения, их неотъемлемых технологических частей. Срок установления 49 лет. Обладатель публичного сервитута: Акционерное Общество «Мособлгаз» (ИНН 5032292612, ОГРН 1175024034734). Адрес: Московская обл. г. Одинцово, д. Раздоры, 1-й км Рублево-Успенского шоссе, д. 1, корп. Б. Электронная почта: info@mosoblgaz.ru

Раздел 2

Сведения о местоположении границ объекта

1. Система координат МСК-50, зона 2					
2. Сведения о характерных точках границ объекта					
Обозначение характерных точек границ	Координаты, м		Метод определения координат характерной точки	Средняя квадратическая погрешность положения характерной точки (Mt), м	Описание обозначения точки на местности (при наличии)
	X	Y			
1	2	3	4	5	6
1	416 756,59	2 351 772,95	Аналитический метод	0,10	—
2	416 841,63	2 351 864,76		0,10	
3	416 862,78	2 351 961,35		0,10	
4	417 015,10	2 352 239,29		0,10	
5	417 156,00	2 352 187,53		0,10	
6	417 201,66	2 352 259,29		0,10	
7	417 294,52	2 352 412,87		0,10	
8	417 340,59	2 352 492,83		0,10	
9	417 434,02	2 352 653,57		0,10	
10	417 472,09	2 352 723,32		0,10	
11	417 508,91	2 352 787,21		0,10	
12	417 585,19	2 352 916,17		0,10	
13	417 673,57	2 353 067,94		0,10	
14	417 692,08	2 353 077,63		0,10	
15	417 689,34	2 353 085,04		0,10	
16	417 688,26	2 353 094,02		0,10	
17	417 685,64	2 353 094,35		0,10	
18	417 683,77	2 353 095,06		0,10	
19	417 680,64	2 353 097,52		0,10	
20	417 679,06	2 353 100,05		0,10	
21	417 676,87	2 353 107,04		0,10	
22	417 676,92	2 353 110,03		0,10	
23	417 678,33	2 353 113,74		0,10	
24	417 680,29	2 353 116,00		0,10	
25	417 683,09	2 353 117,68		0,10	
26	417 676,41	2 353 150,70		0,10	
27	417 663,39	2 353 287,84		0,10	
28	417 687,13	2 353 298,47		0,10	
29	417 745,71	2 353 308,19		0,10	
30	417 826,27	2 353 323,60		0,10	
31	417 855,77	2 353 327,66		0,10	
32	417 938,38	2 353 340,52		0,10	
33	417 981,95	2 353 342,88		0,10	
34	418 056,14	2 353 349,41		0,10	
35	418 095,86	2 353 352,43		0,10	
36	418 137,38	2 353 354,05		0,10	
37	418 167,15	2 353 359,13		0,10	
38	418 254,70	2 353 352,12		0,10	
39	418 284,94	2 353 349,15		0,10	
40	418 342,90	2 353 344,48		0,10	
41	418 371,63	2 353 342,27		0,10	
42	418 398,90	2 353 340,74		0,10	
43	418 484,06	2 353 333,62		0,10	
44	418 527,45	2 353 330,83		0,10	
45	418 590,12	2 353 318,58		0,10	
46	418 633,27	2 353 301,20		0,10	
47	418 703,90	2 353 272,14		0,10	

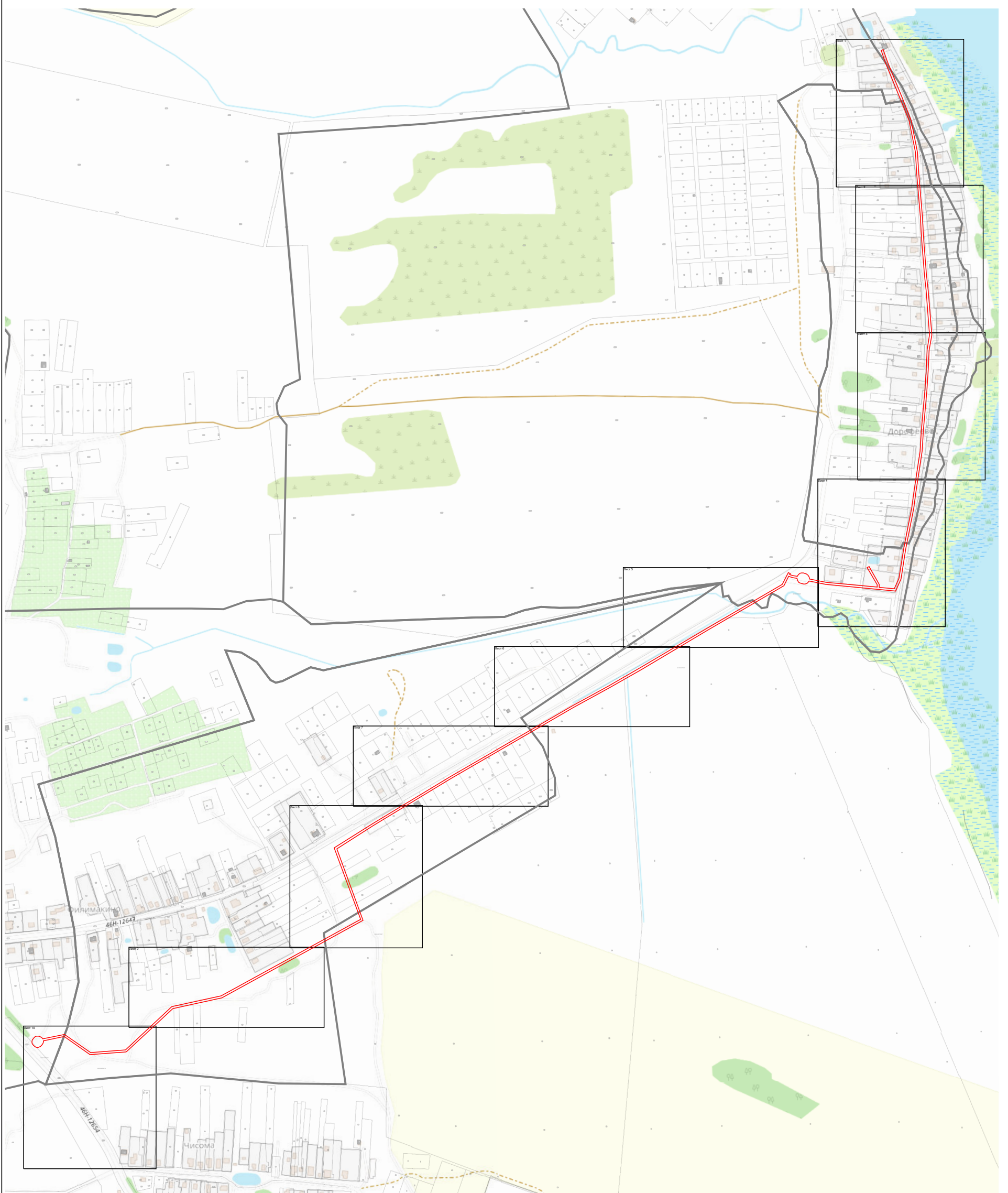
Раздел 2

Сведения о местоположении границ объекта					
1	2	3	4	5	6
48	418 728,79	2 353 263,57	Аналитический метод	0,10	—
49	418 727,49	2 353 259,79		0,10	
50	418 702,48	2 353 268,40		0,10	
51	418 631,77	2 353 297,49		0,10	
52	418 588,99	2 353 314,72		0,10	
53	418 526,93	2 353 326,86		0,10	
54	418 483,77	2 353 329,63		0,10	
55	418 398,62	2 353 336,75		0,10	
56	418 371,36	2 353 338,27		0,10	
57	418 342,58	2 353 340,49		0,10	
58	418 284,58	2 353 345,16		0,10	
59	418 254,35	2 353 348,13		0,10	
60	418 167,32	2 353 355,10		0,10	
61	418 137,80	2 353 350,07		0,10	
62	418 096,09	2 353 348,43		0,10	
63	418 056,46	2 353 345,43		0,10	
64	417 982,24	2 353 338,89		0,10	
65	417 938,80	2 353 336,54		0,10	
66	417 856,35	2 353 323,70		0,10	
67	417 826,92	2 353 319,65		0,10	
68	417 746,41	2 353 304,25		0,10	
69	417 688,29	2 353 294,61		0,10	
70	417 667,64	2 353 285,36		0,10	
71	417 670,44	2 353 255,83		0,10	
72	417 676,58	2 353 255,68		0,10	
73	417 711,36	2 353 235,71		0,10	
74	417 709,37	2 353 232,24		0,10	
75	417 675,46	2 353 251,70		0,10	
76	417 670,82	2 353 251,82		0,10	
77	417 680,37	2 353 151,29		0,10	
78	417 686,99	2 353 118,60		0,10	
79	417 689,05	2 353 118,48		0,10	
80	417 690,98	2 353 117,96		0,10	
81	417 694,34	2 353 115,84		0,10	
82	417 696,60	2 353 112,57		0,10	
83	417 698,72	2 353 106,61		0,10	
84	417 698,87	2 353 102,64		0,10	
85	417 697,94	2 353 099,79		0,10	
86	417 695,49	2 353 096,66		0,10	
87	417 692,19	2 353 094,79		0,10	
88	417 693,26	2 353 085,99		0,10	
89	417 695,65	2 353 079,50		0,10	
90	417 697,62	2 353 080,53		0,10	
91	417 699,48	2 353 076,99		0,10	
92	417 676,45	2 353 064,93		0,10	
93	417 588,63	2 352 914,14		0,10	
94	417 512,37	2 352 785,19		0,10	
95	417 475,58	2 352 721,36		0,10	
96	417 437,51	2 352 651,61		0,10	
97	417 344,05	2 352 490,82		0,10	
98	417 297,97	2 352 410,84		0,10	
99	417 205,06	2 352 257,18		0,10	
100	417 157,65	2 352 182,67		0,10	
101	417 016,95	2 352 234,35		0,10	
102	416 866,56	2 351 959,94		0,10	

Раздел 2




Сведения о местоположении границ объекта					
1	2	3	4	5	6
103	416 845,30	2 351 862,84	Аналитический метод	0,10	—
104	416 760,46	2 351 771,24		0,10	
105	416 754,92	2 351 702,85		0,10	
106	416 790,87	2 351 651,23		0,10	
107	416 781,81	2 351 608,45		0,10	
108	416 784,62	2 351 606,09		0,10	
109	416 786,82	2 351 602,65		0,10	
110	416 787,60	2 351 599,76		0,10	
111	416 787,48	2 351 596,77		0,10	
112	416 786,49	2 351 593,95		0,10	
113	416 783,97	2 351 590,88		0,10	
114	416 779,86	2 351 588,21		0,10	
115	416 776,97	2 351 587,43		0,10	
116	416 773,98	2 351 587,54		0,10	
117	416 772,07	2 351 588,11		0,10	
118	416 768,76	2 351 590,31		0,10	
119	416 766,33	2 351 593,60		0,10	
120	416 765,53	2 351 595,43		0,10	
121	416 765,05	2 351 598,38		0,10	
122	416 765,22	2 351 600,37		0,10	
123	416 766,73	2 351 604,05		0,10	
124	416 769,30	2 351 606,68		0,10	
125	416 771,95	2 351 608,49		0,10	
126	416 773,78	2 351 609,29		0,10	
127	416 775,74	2 351 609,71		0,10	
128	416 777,99	2 351 609,70		0,10	
129	416 786,59	2 351 650,37		0,10	
130	416 750,82	2 351 701,74		0,10	
1	416 756,59	2 351 772,95		0,10	
3. Сведения о характерных точках части (частей) границы объекта					
1	2	3	4	5	6
—	—	—	—	—	—

Раздел 4
План границ объекта



Масштаб 1:7 800

Используемые условные знаки и обозначения:

-  - граница зоны
-  - граница кадастрового квартала по сведениям ЕГРН
-  - граница земельного участка по сведениям ЕГРН

Подпись _____

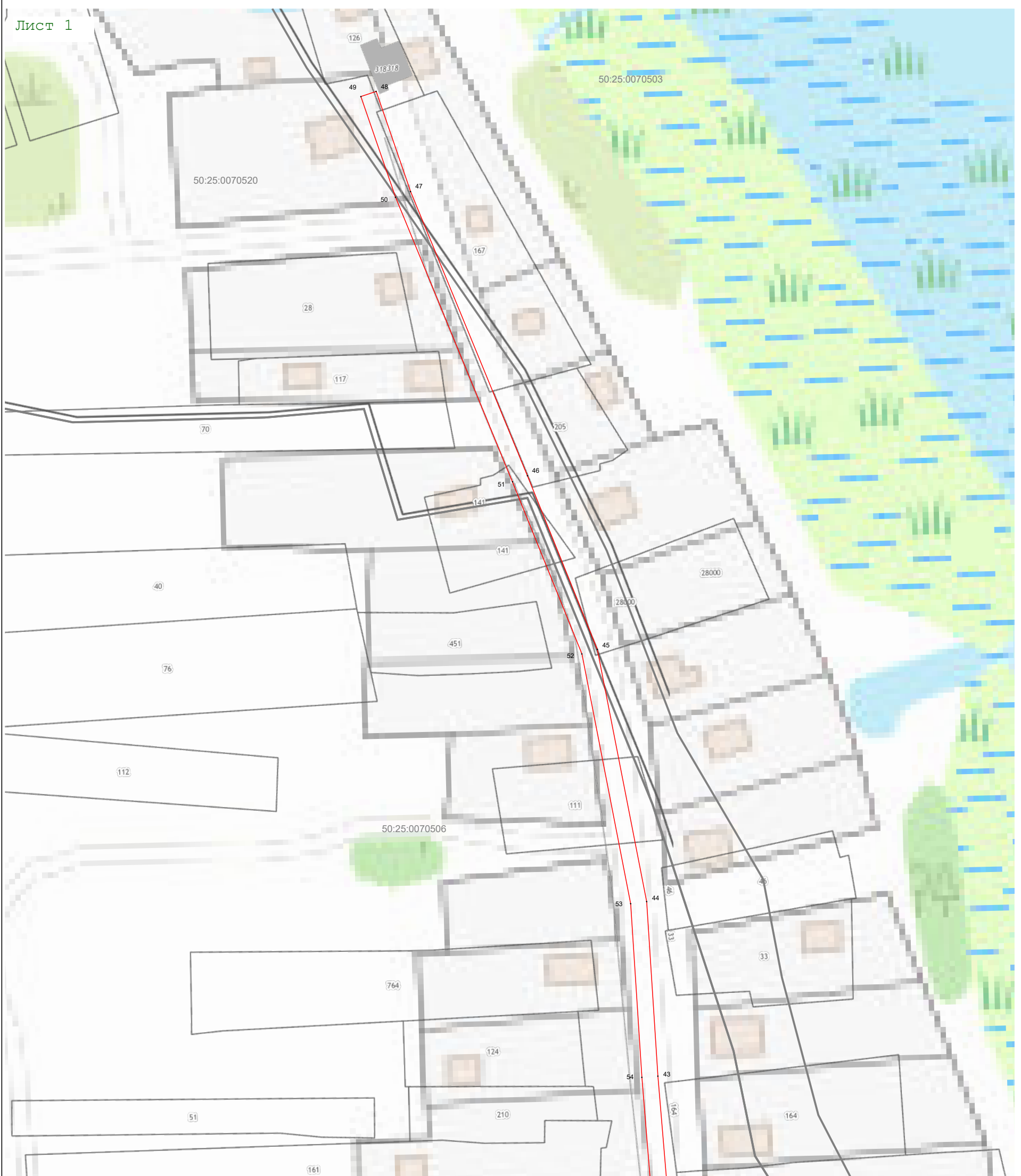


Дата « 21 » ноября 20 23 г.

Место для оттиска печати (при наличии) лица, составившего описание местоположения границ объекта

Раздел 4
План границ объекта

Лист 1



Масштаб 1:1 000

Используемые условные знаки и обозначения:

7



- характерная точка границы зоны

- граница зоны

- граница кадастрового квартала по сведениям ЕГРН

- граница земельного участка по сведениям ЕГРН

Подпись _____



Дата « 21 » ноября 20 23 г.

Место для оттиска печати (при наличии) лица, составившего описание местоположения границ объекта

Раздел 4
План границ объекта

Лист 2

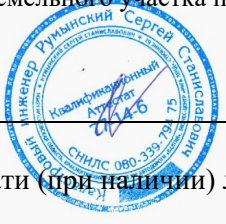


Масштаб 1:1 000

Используемые условные знаки и обозначения:

- 7 - характерная точка границы зоны
- - граница зоны
- - граница кадастрового квартала по сведениям ЕГРН
- - граница земельного участка по сведениям ЕГРН

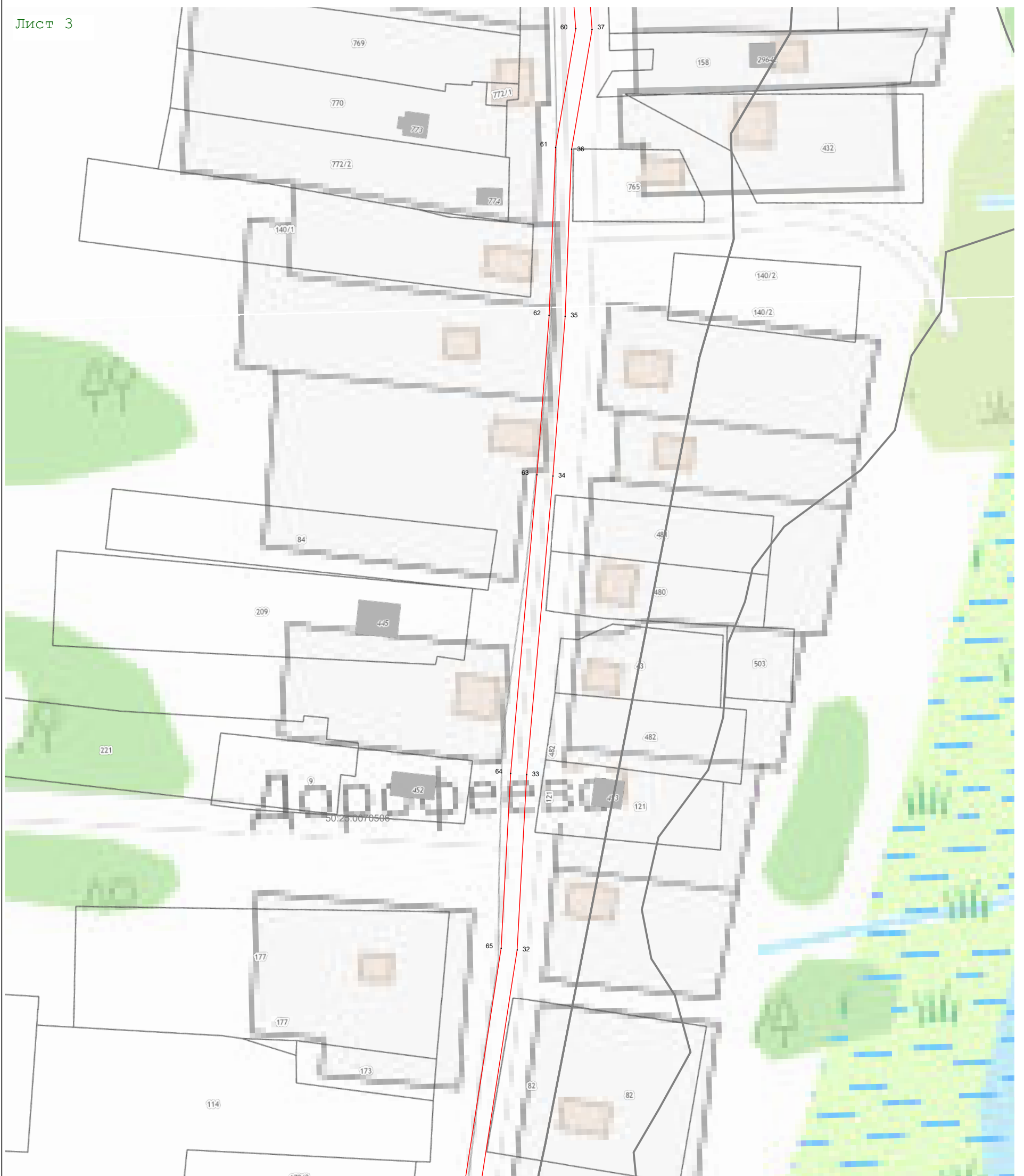
Подпись _____ Дата « 21 » ноября 20 23 г.



Место для оттиска печати (при наличии) лица, составившего описание местоположения границ объекта

Раздел 4
План границ объекта

Лист 3



Масштаб 1:1 000

Используемые условные знаки и обозначения:

- 7 - характерная точка границы зоны
- (red line) - граница зоны
- (brown line) - граница кадастрового квартала по сведениям ЕГРН
- (black line) - граница земельного участка по сведениям ЕГРН

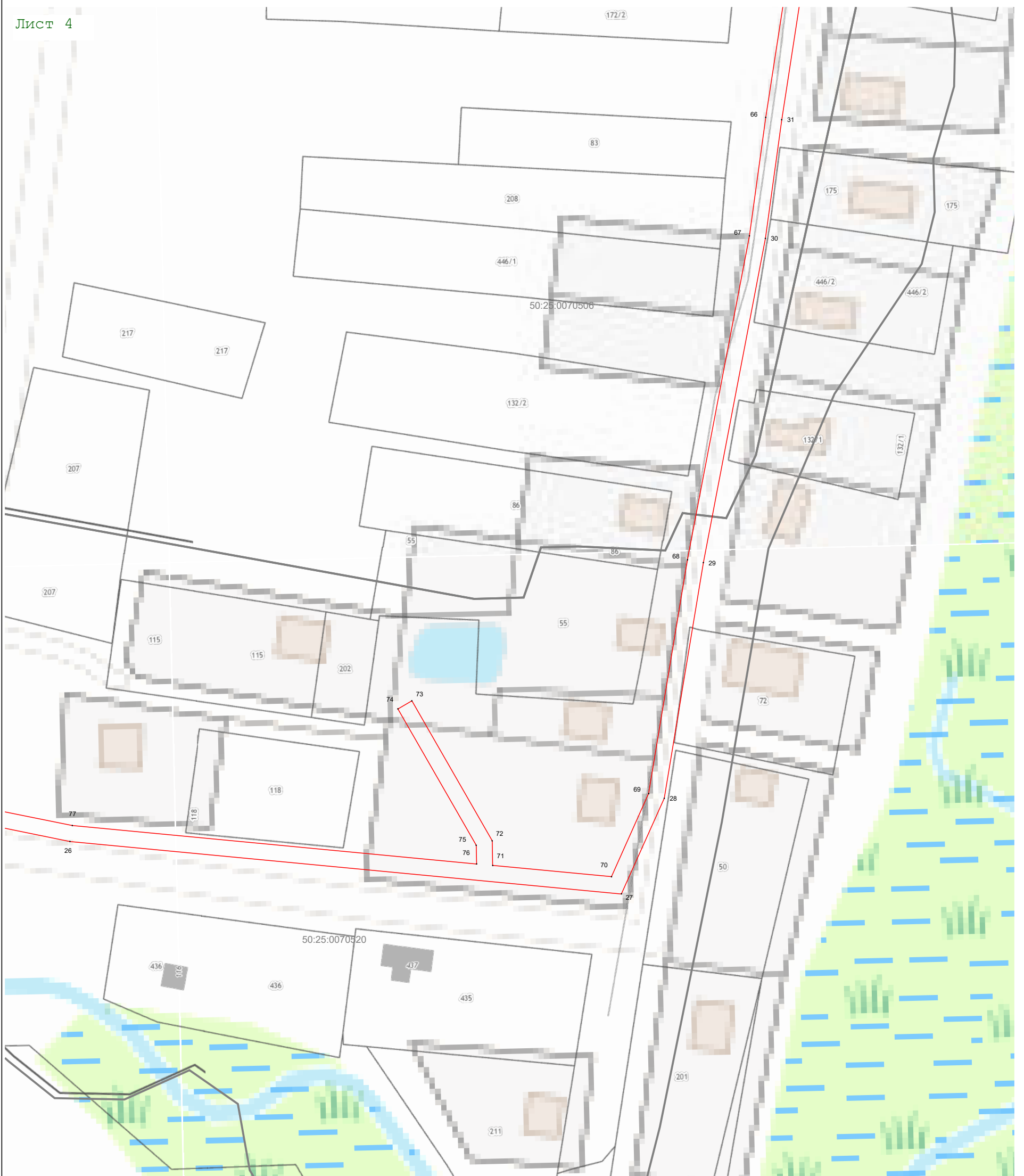
Подпись _____ Дата « 21 » ноября 20 23 г.



Место для оттиска печати (при наличии) лица, составившего описание местоположения границ объекта

Раздел 4
План границ объекта

Лист 4

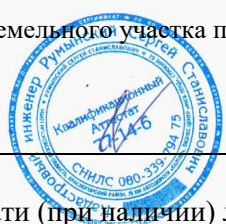


Масштаб 1:1 000

Используемые условные знаки и обозначения:

- 7 - характерная точка границы зоны
- - граница зоны
- - граница кадастрового квартала по сведениям ЕГРН
- - граница земельного участка по сведениям ЕГРН

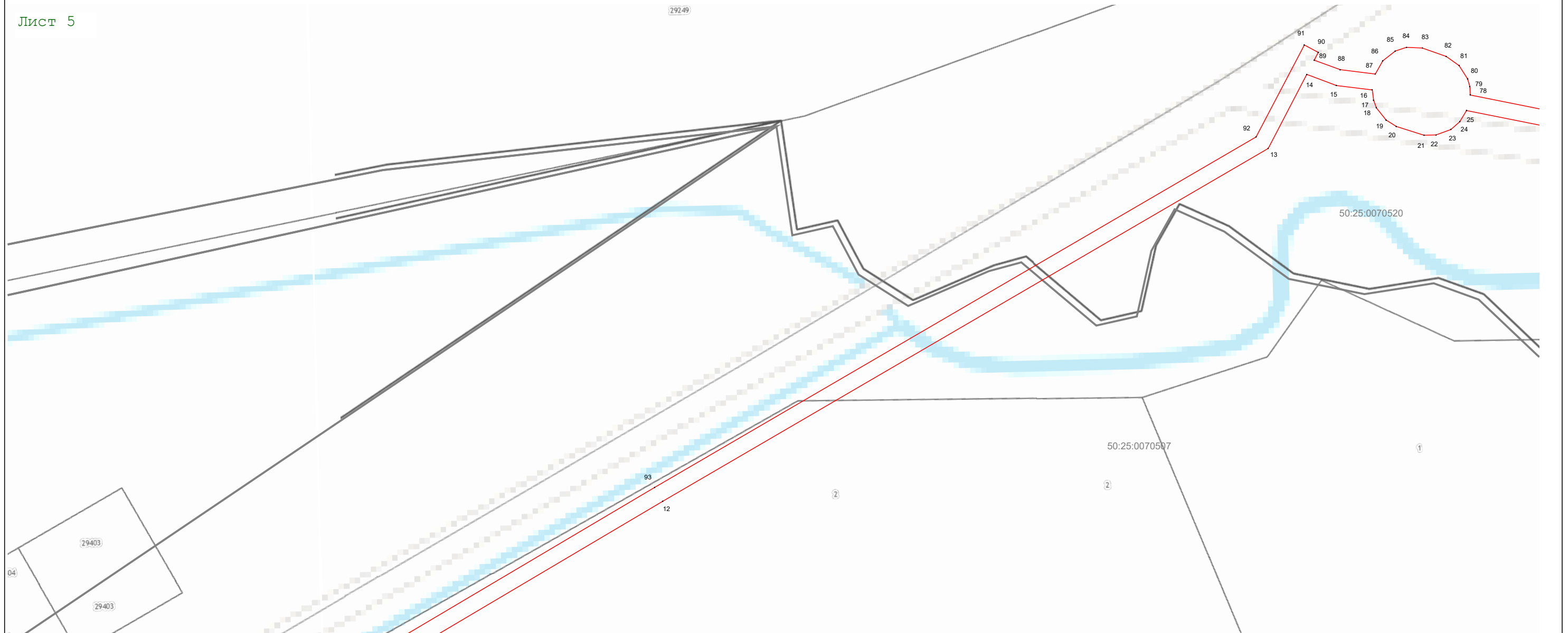
Подпись _____ Дата « 21 » ноября 20 23 г.



Место для оттиска печати (при наличии) лица, составившего описание местоположения границ объекта

Раздел 4
План границ объекта

Лист 5



Масштаб 1:1 000

Используемые условные знаки и обозначения:

- 7 - характерная точка границы зоны
- (red line) - граница зоны
- (brown line) - граница кадастрового квартала по сведениям ЕГРН
- (grey line) - граница земельного участка по сведениям ЕГРН

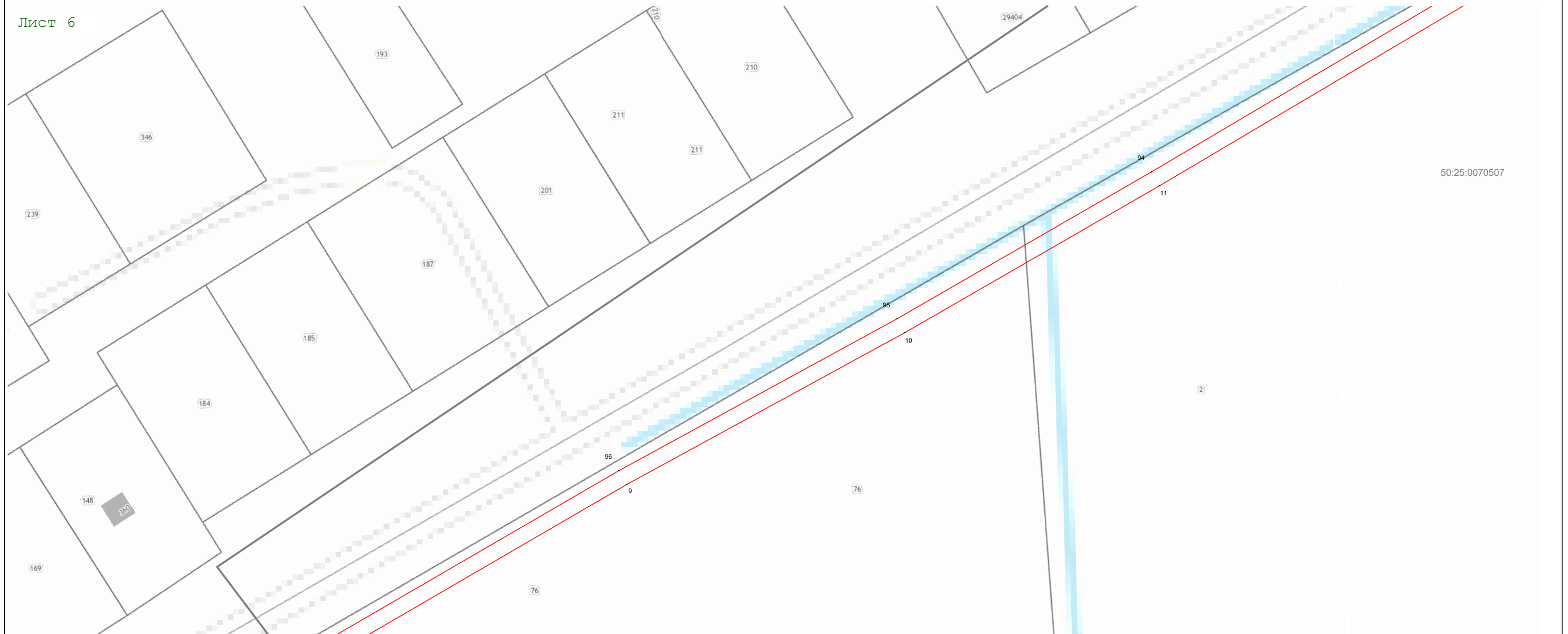
Подпись _____ Дата « 21 » ноября 20 23 г.



Место для оттиска печати (при наличии) лица, составившего описание местоположения границ объекта

Раздел 4
План границ объекта

Лист 6



Масштаб 1:1 000

Используемые условные знаки и обозначения:

- 7 - характерная точка границы зоны
- граница зоны
- граница кадастрового квартала по сведениям ЕГРН
- граница земельного участка по сведениям ЕГРН

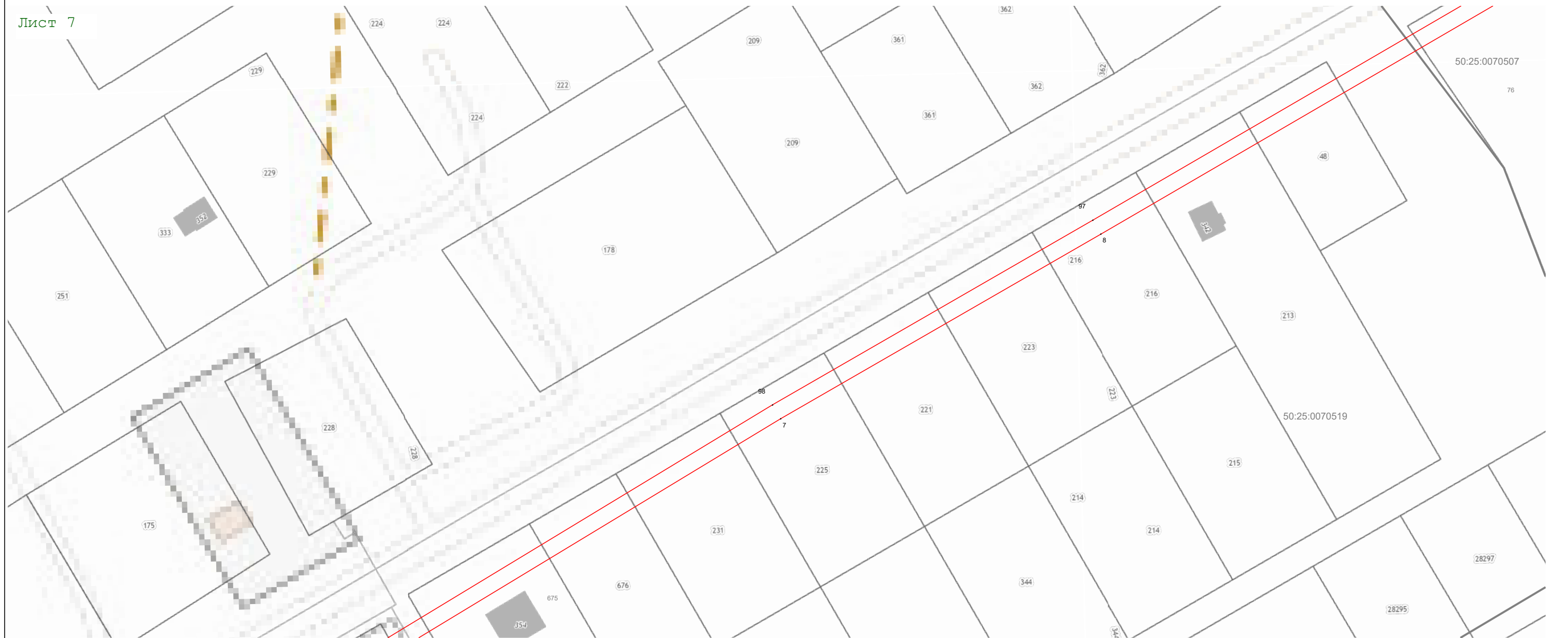
Подпись _____ Дата « 21 » ноября 20 23 г.



Место для оттиска печати (при наличии) лица, составившего описание местоположения границ объекта

Раздел 4
План границ объекта

Лист 7



Масштаб 1:1 000

Используемые условные знаки и обозначения:

- 7 - характерная точка границы зоны
- (red) - граница зоны
- (brown) - граница кадастрового квартала по сведениям ЕГРН
- (grey) - граница земельного участка по сведениям ЕГРН

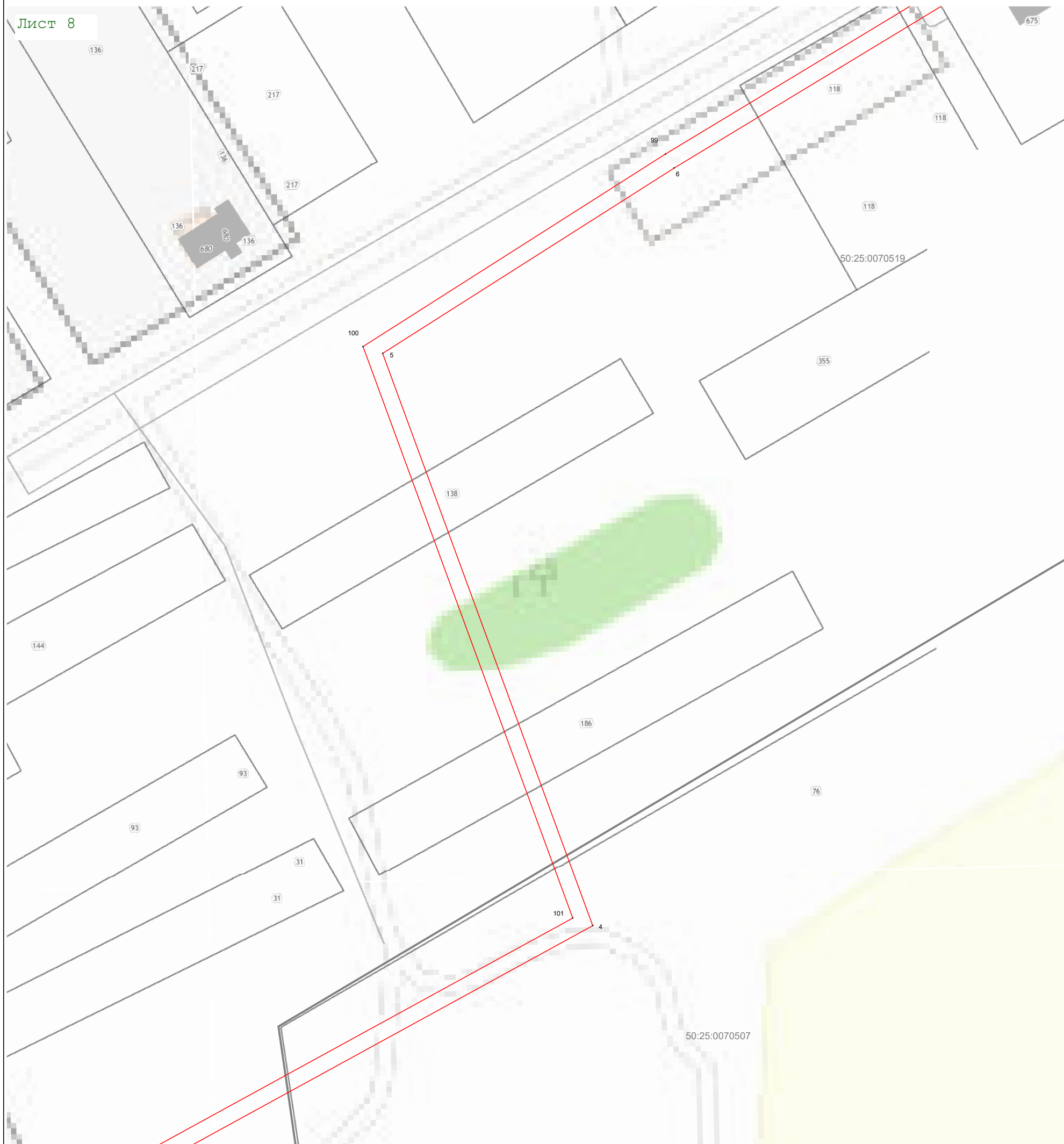
Подпись _____ Дата « 21 » ноября 20 23 г.



Место для оттиска печати (при наличии) лица, составившего описание местоположения границ объекта

Раздел 4
План границ объекта

Лист 8



Масштаб 1:1 000

Используемые условные знаки и обозначения:

- 7 - характерная точка границы зоны
- - граница зоны
- (red) - граница зоны
- (brown) - граница кадастрового квартала по сведениям ЕГРН
- (grey) - граница земельного участка по сведения ЕГРН

Подпись _____ Дата « 21 » ноября 20 23 г.

Место для оттиска печати (при наличии) лица, составившего описание местоположения границ объекта



Раздел 4
План границ объекта

Лист 9



Масштаб 1:1 000

Используемые условные знаки и обозначения:

- 7 - характерная точка границы зоны
- (red line) - граница зоны
- (brown line) - граница кадастрового квартала по сведениям ЕГРН
- (grey line) - граница земельного участка по сведениям ЕГРН

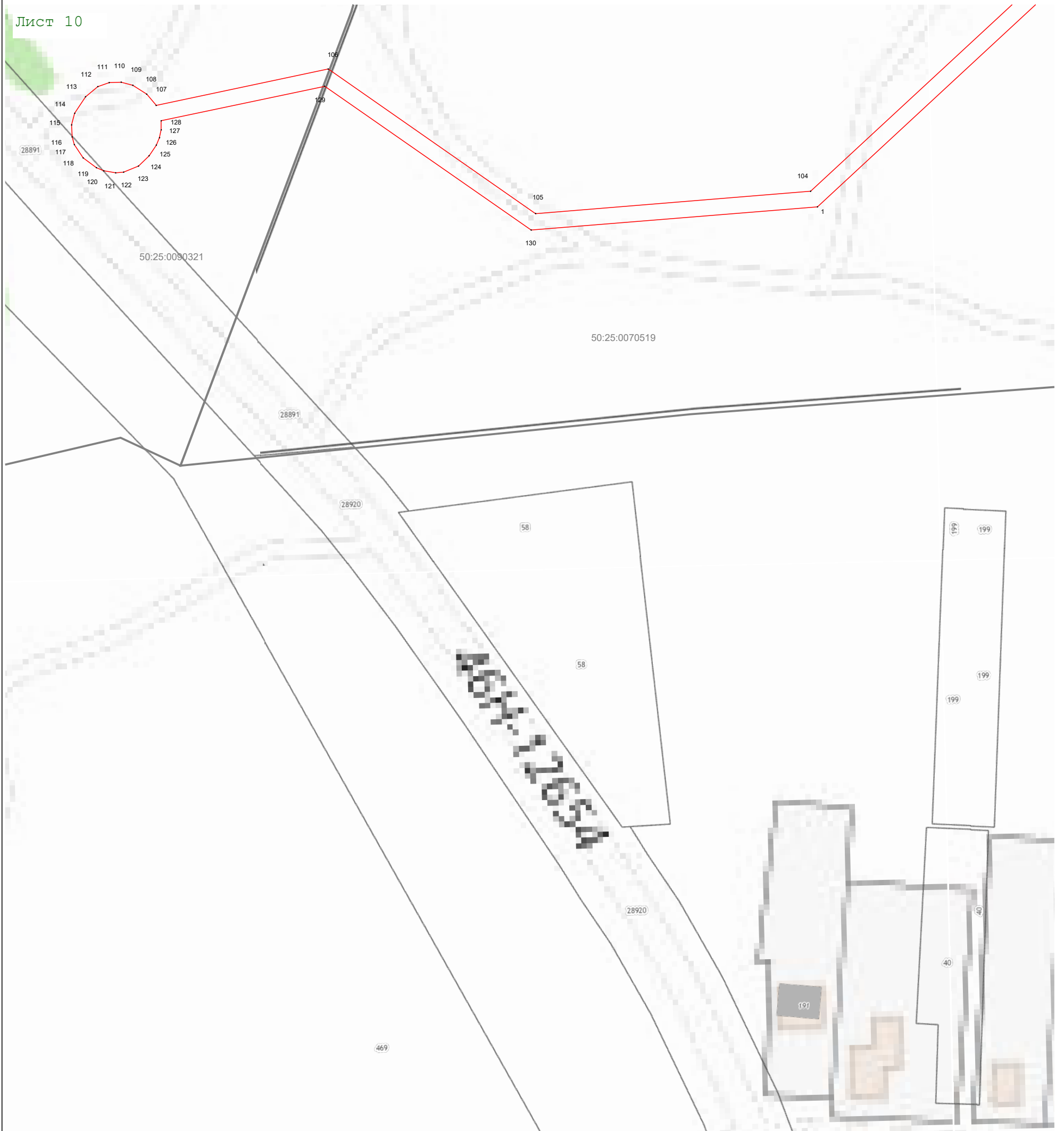
Подпись _____ Дата « 21 » ноября 20 23 г.



Место для оттиска печати (при наличии) лица, составившего описание местоположения границ объекта

Раздел 4
План границ объекта

Лист 10



Масштаб 1:1 000

Используемые условные знаки и обозначения:

- 7 - характерная точка границы зоны
- (red line) - граница зоны
- (brown line) - граница кадастрового квартала по сведениям ЕГРН
- (grey line) - граница земельного участка по сведениям ЕГРН

Подпись _____ Дата « 21 » ноября 20 23 г.



Место для оттиска печати (при наличии) лица, составившего описание местоположения границ объекта